



# LATGALISKI PATIESO MEKLĒJOT

Latgalei piemīt kaut kas pavisam īpašs un valdzinošs. To nevar sajukt nevienā citā Latvijas reģionā. Klīstot pa Latgales klusajiem ciemiem, neviļus prātā nāk bērnība ar savdabīgo mieru, bezrūpību un sirsnību. Tikai Latgalē vēl skatāmas tās seno dienu mājeles ar krogotiem logiem un koši zaļām durvīm, senatnīgi izsmalcinātas muižas un patiesas lauku sētas. Tikai šeit "latgoļu valūda" skan pa istam. Tikai Latgali gribas cieši, cieši apskaut un novēlēt spēku un izturību. Jo Latgale patiešām ir skaista bez greznām rotām un diženiem tērpiem. Un tikai latgaļu sētās vēl mīt patiesa sirsnība.



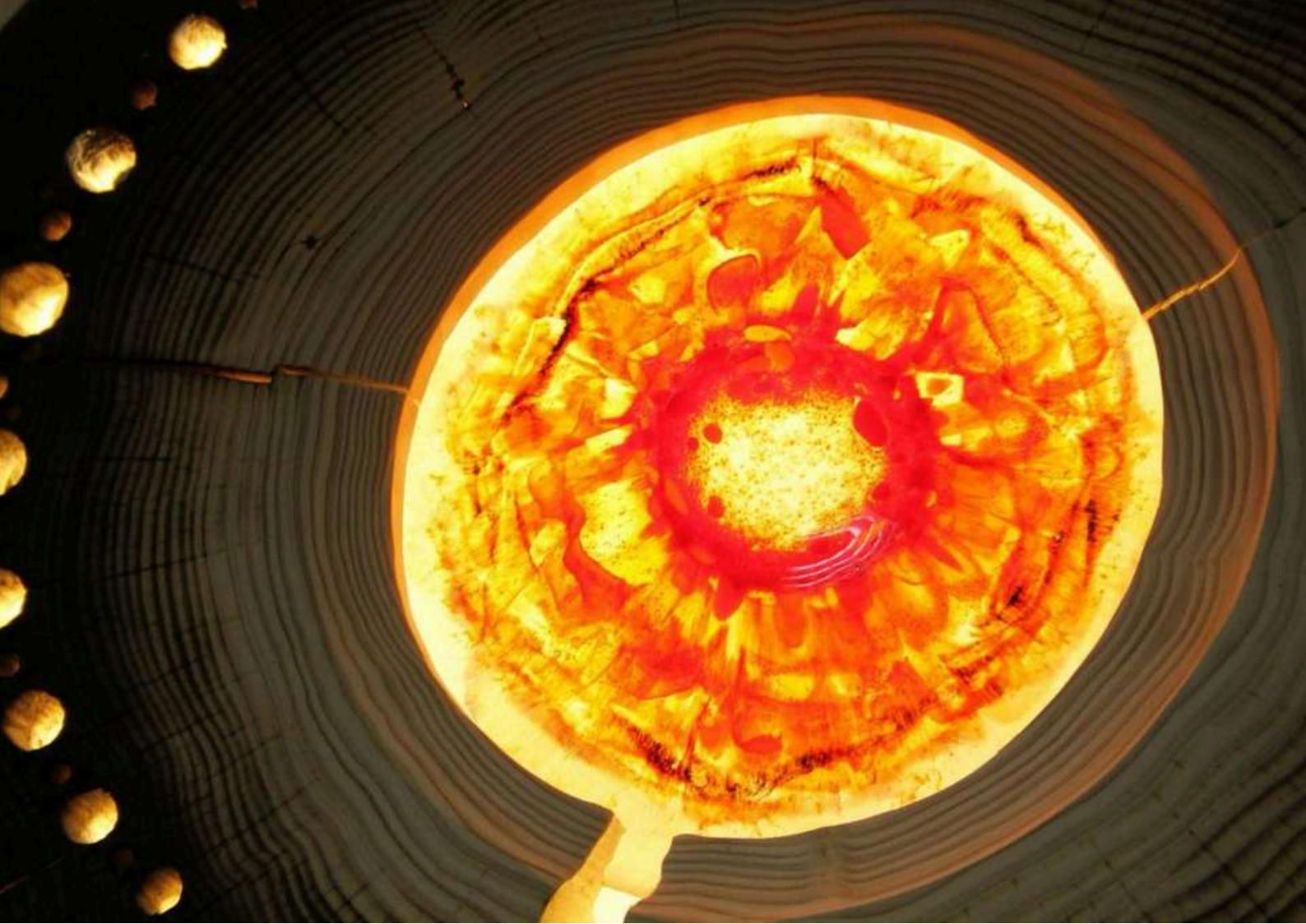
+371 66907474  
[www.travelbiiz.com](http://www.travelbiiz.com)  
[info@travelbiiz.com](mailto:info@travelbiiz.com)

DATUMS: PĒC VIENOŠANĀS

VIENAS DIENAS  
EKSKURSIJA  
AR AUTOBUSU







- **Agri no rīta izbroukšana no jums ērtas vietas.**
- Un kurš teica, ka tikai Murano salā netālu no Venēcijas darbojas meistarīgākie stikla pūtēji. Arī Latgale un Līvani reiz bija slaveni ar savām stikla kausēšanas darbnīcām. Dosimies uz kādu stikla kausēšanas darbnīcu, kur tiek kausēti unikāli stikla darbi - rotas, šķīvji, pulksteņi, vāzes, stikla suvenīri, balvas, dizaina elementi. Te tiek meklēti jauni risinājumi stikla darbiem, pētot, eksperimentējot, atklājot jaunas stikla šķautnes un iespējas savienojumā ar citiem materiāliem, sadarbojoties ar citu jomu meistariem, tiek attīstītas idejas, top arvien jauni darbi.
- Iespēja arī pašiem piedalīties meistardarbnīcā un kaut nedaudz izjust, kā rokās spēlējas stikls.
- *Aktivitātes maksa iekļauta ekskursijas cenā.*



+371 66907474  
[www.travelbiiz.com](http://www.travelbiiz.com)  
[info@travelbiiz.com](mailto:info@travelbiiz.com)

LATGALISKI PATIESO  
MEKLĒJOT





- Dienas turpinājumā pietāsim Jersikā, lai nedaudz aplūkotu tautā saukto "dzelzs baznīcu". Šī ir vienīgā zināmā dzelzs baznīca Latvijā. Tās ārējā apdare – sienas, logu rāmji, jumta spāres, jumts, kupola apakša un pats kupols – ir no dzelzs un čuguna. Baznīca veidota 1866. gadā no saliekamajām konstrukcijām, kas gatavotas Odesā. Baznīca uz tagadējo atrašanās vietu pārvesta un uzstādīta 1904. g. Pirms tam tā 1886.g. bijusi uzstādīta Daugavpilī. Baznīcai ir arhitektūras pieminekļa statuss. Dievnama ēka ir ne tikai unikāla, bet tā ir arī vērtīgs vēsturisks objekts. Šajā dievnāmā var ne tikai aizdegt sveci pie svētbildes un pasūtīt aizlūgumu par veselību vai par mirušo tuvinieku, bet arī daudz ko uzzināt par Pareizticības pirmsākumiem Latvijas teritorijā. Starp citu, tieši Jersika tiek uzskatīta par pareizticības šūpuli Latvijā. Ar šo vietu saistās arī unikāls vēstures dokuments – Jersikas Evaņģēlijs. Baznīca atrodas braucot no Līvāniem uz Daugavpili labajā pusē.



+371 66907474  
www.travelbiiz.com  
info@travelbiiz.com

LATGALISKI PATIESO  
MEKLĒJOT





- Dosimies vēl tālāk Latgales plašumos un apciemomim vienu no īstajām Latvju saimniecēm, kura ar savu vīru jau daudzus gadus saimnieko Arendoles muižā. Apbrīnojama vieta un apbrīnas vērti saimnieki, kas izraisa patiesu cieņu pret visu paveikto.
- Latgales laukos, Dubnas upes krastā, senatnīga parka ieskauta Arendoles muiža vēsturiskajos avotos minēta jau 16. gs. No 19. gs. vidus Arendoles muiža pieder grāfam Staņislavam Plāteram – Zībergam, kur no šī laika ir saglabājusies liecība – atskaite Rīgas gubernatoram par brīvvališanas likuma tulkošanu latgaliešu valodā, sarakstīta Arendoles muižā. Muižā dzimis gleznotājs Bolislavs Tumaševičs, ciemojās poļu sacelšanās varone Emilija Plātere, I Pasaules kara laikā uzturējās krievu dzejnieks Nikolajs Gumiļovs, muižā dzīvoja un gleznoja Latgales patriots un mākslinieks Ontons Kūkojs.
- *Muižas apskates ekskursija iekļauta cenā.*



+371 66907474  
www.travelbiiz.com  
info@travelbiiz.com

LATGALISKI PATIESO  
MEKLĒJOT





- Mūsdienās jau no 2001. gada Arendoles muižas kungu māja tiek saudzīgi restaurēta, izmantojot autentiskas restaurācijas metodes un materiālus. Kungu mājā ir apskatāms 19. gadsimta beigū un 20. gadsimta sākuma Latgales muižu interjers.
- Arendoles muižas kungu māja laika gaitā tika vairakkārt pārbūvēta un savu tagadējo izskatu historisma stilā ieguvusi pēdējās pārbūves laikā 19. gs. beigās. Kungu māja tika pielāgota ciemiņu uzņemšanai, baļļu rīkošanai un tā kalpoja kā medību pils. Tika uzbūvētas vairākas saimniecības ēkas, kā arī ciemiņu zirgu un ratu vajadzībam lieli divstāvīgi zirgu staļļi. Ap to laiku muižai pieder 500 ha zemes un 5000 ha mežs. Lai arī muižnieks dzīvo Francijā, viņš uz Arendoli atbrauc divas reizes gadā, lai pārbaudītu tās darbību. Arendoles muižas senatnīgajā parkā aug dažādas koku un krūmu sugas, arī legendām apvītais miera, mīlestības un labas gribas simbols, maģiskais augs – baltais āmulis.



+371 66907474  
[www.travelbiiz.com](http://www.travelbiiz.com)  
[info@travelbiiz.com](mailto:info@travelbiiz.com)

LATGALISKI PATIESO  
MEKLĒJOT





- **Bet lai ielūkotos, kā latgaļi dzīvoja 20. gadsimta sākumā, dosimies uz citu sētu,** kur apskatīsim simtgadīgu lauku māju, klēti, melno pirti, smēdi, dažādus darbarīkus un sadzīves priekšmetus. Te baudīsim arī kaut ko no Latgales kulinārā mantojuma - kļockas, guļbeņņīkus, pancaku ar cymusu, asuškas, sieru, sviestu, zāļu tēju, šmakovku. Dienu noslēgsim skaisti, gardi un ar sajūtām.
- Baudījuši un skatījuši, sajutuši un apbrīnojuši dosimies mājup. Vēl raudzīsim Latgales ainavas un vēlēsimes šeit atgriezties!
- Vēlu vakarā atgriešanās.



+371 66907474  
www.travelbiiz.com  
info@travelbiiz.com

LATGALISKI PATIESO  
MEKLĒJOT

# LATGALISKI PATIESO MEKLĒJOT

1 DIENAS EKSKURSIJA AR AUTOBUSU | DATUMS: PĒC VIENOŠANĀS



Transporta pakalpojumi

Atbilstoši grupas lielumam



Travel Biiz grupas vadītājs

Komunikācija ar grupu latviešu valodā

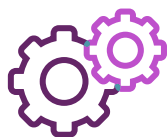


Travel Biiz kolektīva saliedēšanas aktivitātes

Pābraucienu laikā



Autentiskas latgaļu pusdienas lauku sēttā



Maršruta plānošana un saskaņošana



Ekskursijas maksa Arendoles muižā



Ekskursijas maksa Latgales lauku sēttā



Aktivitāte stikla kausēšanas darbnīcā

Dalībnieku skaits	20-24	25-29	30-34
Cena vienai personai (EUR)	110,00	95,00	89,00

Cenas norādītas ar PVN. PVN aprēķināts saskaņā ar Pievienotās vērtības nodokļa likuma 136.pantu "Īpašs nodokļa piemērošanas režīms tūrisma operatora sniegtajam pakalpojumam"

## PAPILDU IZDEVUMI

- personīgie izdevumi (suvenīri, pārējās ēdienreizes)

## IZLIDOŠANAS LAIKS UN VIETA

- Plkst. 6.30 no jums ērtas vietas



Šī ekskursijas programma vēl nav rezervēta jūsu kolektīvam. Lai veiktu rezervāciju, sazinieties ar mums!



**LIENE**

+371 29125261

liene@travelbiiz.com

www.travelbiiz.com

www.celoarsajutam.lv



# SVARĪGA INFORMĀCIJA

## APMAKSAS KĀRTĪBA

- 50 % – rezervēšanas maksa
- 50 % – 14 dienas pirms ekskursijas

## ATTEIKŠANĀS TIESĪBAS

-Klientam ir tiesības jebkurā brīdī pirms kompleksā tūrisma pakalpojuma sākuma izbeigt kompleksā tūrisma pakalpojuma līgumu, samaksājot sekojošu līguma izbeigšanas maksu:

- Atsakoties līdz 14 dienām pirms ekskursijas - tiek ieturēta vietas rezervēšanas summa.
- Atsakoties mazāk kā 14 dienas pirms ekskursijas sākuma - tiek ieturēti 100% no ceļojuma summas

-Klientam ir tiesības bez papildu maksas, ievērojot līguma noteikumus, līgumu nodot citai personai (ne vēlāk kā 2 dienas pirms ekskursijas sākuma).

-Lai segtu kompleksā tūrisma pakalpojuma izbeigšanas izmaksas (ja līgumu izbeidz ceļotājs), pēc Jūsu izvēles, piedāvājam iegādāties ceļojuma apdrošināšanas polisi ar atbilstošu segumu. Uzreiz pēc līguma noslēgšanas, aicinām sazināties ar tūroperatoru, lai saņemtu apdrošināšanas piedāvājumu.

## CEĻOŠANAI NEPIECIEŠAMIE DOKUMENTI

- Pasei vai eIDkartei (personas apliecībai) jābūt derīgai vismaz līdz ekskursijas beigām.
- Nepilngadīgam tūristam (arī ceļojot bez vecākiem) papildus dokumenti nav nepieciešami, jo ekskursija notiek Šengenas zonas robežās

## UZMANĪBU!

- Kopējais grupas lielums atkarīgs no grupas pārstāvja norādītā ceļotāju skaita.
- Minimālais grupas lielums, kas nepieciešams kompleksā tūrisma pakalpojuma sniegšanai, tiks norādīts, kad būsīm saņēmuši informāciju no grupas pārstāvja par kopējo plānoto ceļotāju skaitu grupā. Informējam, ka tūrisma operatoram ir tiesības ne vēlāk kā 20 dienas pirms kompleksā tūrisma pakalpojuma sākuma izbeigt kompleksā tūrisma pakalpojuma līgumu, ja minētais dalībnieku skaits nav sasniegts.
- Personām ar ierobežotām pārvietošanās spējām jāsaazinās ar tūroperatoru, lai precizētu individuālo pārvietošanās vajadzību jautājumus un risinājumus.
- Ekskursijas pamatvaloda - latviešu (tūristu grupas vadītājs komunikāciju ar grupu nodrošina latviešu valodā).

## VIETU REZERVĒŠANA UN LĪGUMA NOSLĒGŠANA

- Pasūtījumu veic grupas pārstāvis, iesniedzot tūroperatoram tūristu sarakstu, kurā norādīts katra līgumslēdzēja – vārds, uzvārds, personas kods, telefona numurs un e-pasta adrese.
- Par nepilngadīgiem tūristiem, kurus nepavada likumiskais pārstāvis, līgumu slēdz vecāks.
- Vieta tiek rezervēta pēc līguma noslēgšanas un rezervācijas summas apmaksas.
- Pirms līguma apstiprināšanas, iepazīstieties ar līguma vispārējiem un speciālajiem noteikumiem, kā arī ar ceļojuma programmu.
- Līgums tiek noslēgts, izmantojot elektroniskos sakaru līdzekļus pusēm klāt neesot. Līguma abpusēja parakstīšana nav nepieciešama.
- Tūroperators nosūta no savas puses apstiprinātu līgumu uz klienta e-pasta adresi. Klientam jāveic līguma apstiprināšana no savas puses, aizpildot līguma apstiprināšanas formu tūroperatora mājas lapā. Līgums uzskatāms par noslēgtu brīdī, kad klients tūroperatora mājas lapā ir korekti aizpildījis līguma apstiprināšanas formu un nospiedis pogu "Sūtīt".



**Grozījumi programmā un cenā iespējami LR normatīvo aktu ietvaros. Attēliem ir ilustratīva nozīme. Apskates objektu secība var tikt mainīta, iepriekš nebrīdinot. Ekskursijas cena var tikt mainīta, ja mainās dalībnieku skaits! Cenas un/vai programma var tikt precizēta 20 dienas pirms ekskursijas datuma. Ieejas biļešu cenas apskates objektos var mainīties bez iepriekšēja brīdinājuma. Ja iepriekš rezervēts apskates objekts, tuvojoties ekskursijai, atsaka tūristu uzņemšanu, tad tūroperators patur tiesības aizvietot apskates objektu ar līdzvērtīgu vai atdot naudu par ieejas biļetēm, ja to cena ir iekļauta kopējā ekskursijas cenā.**





Patērētāju tiesību  
aizsardzības centrs

Patērētāju tiesību  
aizsardzības centra  
izsniegtā **speciālā  
atļauja (licence)  
Nr. T-2019-121**



Jūsu iemaksātās naudas  
drošību garantē AAS  
"Baltijas Apdrošināšanas  
Nams". **Polise Nr.  
63.02.500116**



**Personas datu apstrādi veicam  
saskaņā ar Eiropas Parlamenta un  
Padomes Regulu (ES) 2016/679** (2016.  
gada 27. aprīlis) par fizisku personu  
aizsardzību attiecībā uz personas datu  
apstrādi un šādu datu brīvu apriti

## Standarta informācijas veidlapa kompleksā tūrisma pakalpojuma līgumiem

Standarta informācijas veidlapa kompleksā tūrisma pakalpojuma līgumiem, ko ceļotājs noslēdz ar tūrisma operatoru elektroniski vai klātienē saskaņā ar Latvijas Republikas Ministru kabineta 26.06.2018. noteikumiem Nr. 380.

Jums piedāvātais tūrisma pakalpojumu kopums ir komplekss tūrisma pakalpojums Tūrisma likuma un Ministru kabineta 2018. gada 26. jūnija noteikumu Nr. 380 "Noteikumi par kompleksa un saistīta tūrisma pakalpojuma sagatavošanas un sniegšanas kārtību un kompleksu un saistītu tūrisma pakalpojumu sniedzēju un ceļotāju tiesībām un pienākumiem" izpratnē.

Jūs varēsiet izmantot visas Tūrisma likumā (<https://likumi.lv/ta/id/50026>) un Ministru kabineta 2018. gada 26. jūnija noteikumos Nr. 380 "Noteikumi par kompleksa un saistīta tūrisma pakalpojuma sagatavošanas un sniegšanas kārtību un kompleksu un saistītu tūrisma pakalpojumu sniedzēju un ceļotāju tiesībām un pienākumiem" minētās tiesības (<https://likumi.lv/ta/id/300021>), kas attiecas uz kompleksiem tūrisma pakalpojumiem.

SIA "IESPĒJU DARBNĪCA", reģ. Nr. 44103045556, būs pilnībā atbildīgs par kompleksā tūrisma pakalpojuma pienācīgu sniegšanu kopumā.

Saskaņā ar tiesību aktu prasībām SIA "IESPĒJU DARBNĪCA", reģ. Nr. 44103045556, ir nodrošinājums, lai gadījumā, ja tas savu likviditātes problēmu dēļ nepilnīgi izpilda vai neizpilda savas saistības, atlīdzinātu Jūsu maksājumus un, ja kompleksajā tūrisma pakalpojumā ir ietverts transports, – nodrošinātu Jūsu repatriāciju.

Plašāka informācija par Tūrisma likumā (<https://likumi.lv/ta/id/50026>) un Ministru kabineta 2018. gada 26. jūnija noteikumos Nr. 380 "Noteikumi par kompleksa un saistīta tūrisma pakalpojuma sagatavošanas un sniegšanas kārtību un kompleksu un saistītu tūrisma pakalpojumu sniedzēju un ceļotāju tiesībām un pienākumiem" paredzētajām pamattiesībām (<https://likumi.lv/ta/id/300021>).



**SIA "IESPĒJU DARBNĪCA"**

PVN Reģ. Nr. LV 44103045556

Rīgas iela 53-601, Cēsis, Cēsu novads, LV-4101

AS "SEB banka", UNLALV2X

Konts: LV86UNLA0050021878429